

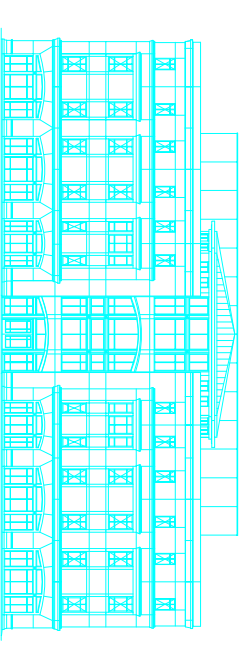


▨ Aree non soggette ad interventi

Comune di Palermo

ISMETT Istituto di Ricerche e Cura a Carattere Scientifico

Via E. Tricomi n° 5 - 90127 PALERMO



MANUTENZIONE STRAORDINARIA PIANO 2° E 3°
- AREE DEGENZA E DISTRIBUZIONE IDRICA -

Tav. VI

Planimetria quotata
piano secondo

scala 1:100

PER ASPAZIONE
IN LINEA TECNICA
(ing. Antonio Cusumano)
RUP e Responsabile
Ufficio tecnico

IL PROGETTISTA
(ing. Vincenzo Smeraldi)
Responsabile Ufficio
Progetti Infrastrutturali

IL DIRETTORE
DISTRITTO
(dot. Angelo Luca)